

Leistungsstark und besonders wirtschaftlich

Infrarot Hellstrahler

supraSchwank



Schwank
WÄRME FÜR HALLEN

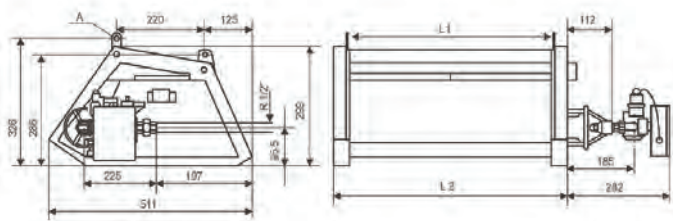


Infrarot Hellstrahler - supraSchwank

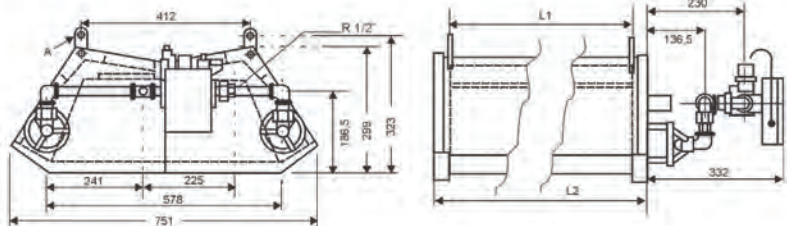
- Hoher Strahlungsfaktor von bis zu 80,9%* und damit hervorragende Wirtschaftlichkeit
- Lieferbar 2-stufig oder stufenlos modulierend [passt sich somit optimal den raumklimatischen Bedürfnissen an]
- Mit Isotherm Isolierung / Minimierung des konvektiven Anteils
- Patentierte Delta-Mischkammer
- Kombistrahlung für hohen Strahlungsfaktor
- Hochtemperatur-Edelstahl-Strahlgitter
- Schwank Effekt-Brennerplatten [ceraSchwank]
- Gleichmäßige und komfortable Wärmeverteilung
- Kurze Aufheizzeiten
- Qualität, Langlebigkeit und hoher Komfort
- Keine Staubaufwirbelungen oder Zugluft
- Schnelle und einfache Montage
- Qualität „Made in Germany“

* Strahlungsfaktor gemessen durch DVGW Prüflaboratorium an Typ supraSchwank 30 nach DIN EN 419-2

supraSchwank 10 / 15 / 20 / 30



supraSchwank 40



		supraSchwank 10	supraSchwank 15	supraSchwank 20	supraSchwank 30	supraSchwank 40
Nennwärmebelastung* [kW]	Erdgas H / L	7,7	11,5	15,4	23,1	30,8
	Flüssiggas	7,7	11,5	15,4	23,1	30,8
Anschlusswert **	Erdgas H / L	0,77 / 0,90 m³/h	1,15 / 1,34 m³/h	1,54 / 1,80 m³/h	2,32 / 2,70 m³/h	3,08 / 3,59 m³/h
	Flüssiggas	0,60 kg/h	0,90 kg/h	1,20 kg/h	1,80 kg/h	2,40 kg/h
Gewicht [kg]	Strahler	17,0	22,4	29,0	38,0	46,0
	Regeleinheit	1,4	1,4	1,4	1,4	1,4
Abmessungen [mm]	Längenmaß L2	629	906	1184	1738	1181
	Längenmaß L1	553	830	1108	1662	1108
CE-Identifikation	CE-0085AU0376					

* Die Nennwärmebelastung ist die durch das Gas zugeführte Wärmemenge bezogen auf dessen Heizwert H_{in}

** Anschlusswert: Erdgas H: H_{in} = 9,97 kWh/m³ Erdgas L: H_{in} = 8,57 kWh/m³ Propan: H_{in} = 12,87 kWh/kg (bei 0°C / 1013 mbar)

Verwendung

Heizgerät zur Hallen- und Freiflächenbeheizung, Wärmeübertragung hauptsächlich durch Infrarotstrahlung

min. Anschlußdruck

	Einstufig	Zweistufig	Modulierend
Erdgas H:	16 mbar	30 mbar	45 mbar
Erdgas L:	22 mbar	24 mbar	45 mbar
Propan:	32 mbar	65 mbar	65 mbar
Butan:	50 mbar	65 mbar	65 mbar

max. Anschlußdruck

Erdgas/Flüssiggas: 100 mbar

Elektrischer Anschluss

Einphasen-Wechselstrom

- 230 V, N, PE
- 50 Hz [ca. 45 VA]

Abgasführung

indirekt nach DIN EN 13410 bzw. DVGW G 638-1 bzw. ÖVGW G 3/3

Gasanschluss

Nippel R 1/2" [Aussengewinde]

Aufhängung

Das Gerät wird an 4 Aufhängepunkten mit Stahlseilen oder Ähnlichem an der Decke oder mit Wandkonsolen [Zubehör] schräg an der Wand befestigt.

Schwank
WÄRME FÜR HALLEN



Deutschland

Schwank GmbH
Bremerhavener Str. 43 • 50735 Köln
Tel.: +49-(0)221-7176 0
Fax: +49-(0)221-7176 288
E-mail: info@schwank.de
Internet: www.schwank.de

Österreich

Schwank Ges.m.b.H.
Hetmanekgasse 1b/3 • 1230 Wien
Tel.: +43-(0)1-609 1320
Fax: +43-(0)1-609 1260
E-mail: office@schwank.at
Internet: www.schwank.at

Schweiz

Hjk Hansjörg Keller GmbH
Müligässli 4 • 8598 Bottighofen
Tel.: +41-(0)71-686 80 00
Fax: +41-(0)71-686 80 05
E-mail: hjk@hjk.ch
Internet: www.hjk.ch