

Leistungsstark und energieeffizient Infrarot Hellstrahler

primoSchwank



**Jetzt stufenlos
modulierend regelbar**



Schwank
WÄRME FÜR HALLEN



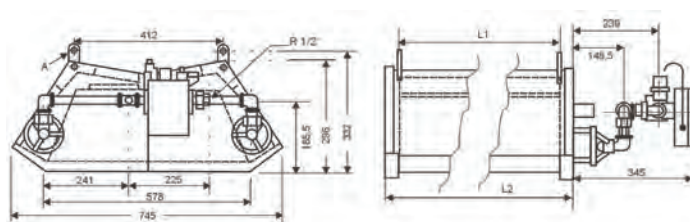
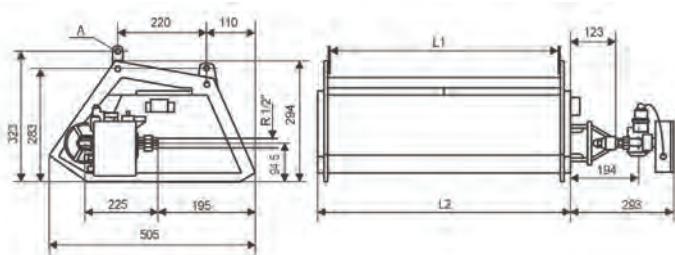
Infrarot Hellstrahler - primoSchwank

- Strahlungsfaktor von bis zu 69.5%*
- Lieferbar 2-stufig oder stufenlos modulierend [passt sich somit optimal den raumklimatischen Bedürfnissen an]
- Patentierte Delta-Mischkammer
- Kombistrahlung für hohen Strahlungsfaktor
- Schwank Effekt-Brennerplatten [ceraSchwank]
- Gleichmäßige und komfortable Wärmeverteilung
- Kurze Aufheizzeiten
- Qualität, Langlebigkeit und hoher Komfort
- Keine Staubaufwirbelungen oder Zugluft
- Schnelle und einfache Montage
- Qualität „Made in Germany“

* Strahlungsfaktor gemessen durch DVGW Prüflaboratorium an Typ primoSchwank 30 nach DIN EN 419-2

primoSchwank 10 / 15 / 20 / 30

primoSchwank 40



		primoSchwank 10	primoSchwank 15	primoSchwank 20	primoSchwank 30	primoSchwank 40
Nennwärmebelastung* [kW]	Erdgas H / L	9,7	14,5	19,4	29,1	38,8
	Propan	9,7	14,5	19,4	29,1	38,8
Anschlusswert in m³/h **	Erdgas H / L	0,97 / 1,13 m ³ /h	1,45 / 1,69 m ³ /h	1,95 / 2,26 m ³ /h	2,92 / 3,40 m ³ /h	3,90 / 4,53 m ³ /h
	Propan	0,76 kg/h	1,13 kg/h	1,52 kg/h	2,28 kg/h	3,01 kg/h
Gewicht [kg]	Strahler	10,0	14,0	17,5	23,0	30,1
	Regeleinheit	1,4	1,4	1,4	1,4	2,3
Abmessungen [mm]	Längenmaß L2	605	882	1160	1714	1160
	Längenmaß L1	553	830	1108	1662	1108
CE-Identifikation	CE-0085AU0374					

* Die Nennwärmebelastung ist die durch das Gas zugeführte Wärmemenge bezogen auf dessen Heizwert $H_{i,n}$

** Anschlusswert: Erdgas H: $H_{i,n} = 9,97 \text{ kWh/m}^3$ Erdgas L: $H_{i,n} = 8,57 \text{ kWh/m}^3$ Propan: $H_{i,n} = 12,87 \text{ kWh/kg}$ [bei 0°C / 1013 mbar]

*** Einstufig Erdgas H / L 35,0 kW

Verwendung

Heizgerät zur Hallen- und Freiflächenbeheizung, Wärmeübertragung hauptsächlich durch Infrarotstrahlung

Min. Anschlußdruck

	Einstufig	Zweistufig	Modulierend
Erdgas H:	20 mbar	30 mbar	45 mbar
Erdgas L:	22 mbar	24 mbar	45 mbar
Propan:	50 mbar	65 mbar	65 mbar
Butan:	50 mbar	65 mbar	65 mbar

Max. Anschlußdruck

Erdgas/Flüssiggas: 100 mbar

Elektrischer Anschluss

Einphasen-Wechselstrom
 • 230 V, N, PE
 • 50 Hz [ca. 45 VA]

Abgasführung

indirekt nach DIN EN 13410 bzw. DVGW G 638-1 bzw. ÖVGW G 3/3

Gasanschluss

Nippel R 1/2" [Aussengewinde]

Aufhängung

Das Gerät wird an 4 Aufhängepunkten mit Stahlseilen oder Ähnlichem an der Decke oder mit Wandkonsolen [Zubehör] schräg an der Wand befestigt.

Schwank
WÄRME FÜR HALLEN



Deutschland

Schwank GmbH
 Bremerhavener Str. 43 • 50735 Köln
 Tel.: +49-(0)221-7176 0
 Fax: +49-(0)221-7176 288
 E-mail: info@schwank.de
 Internet: www.schwank.de

Österreich

Schwank Ges.m.b.H.
 Hetmanekgasse 1b/3 • 1230 Wien
 Tel.: +43-(0)1-609 1320
 Fax: +43-(0)1-609 1260
 E-mail: office@schwank.at
 Internet: www.schwank.at

Schweiz

Hjk Hansjörg Keller GmbH
 Müligässli 4 • 8598 Bottighofen
 Tel.: +41-(0)71-686 80 00
 Fax: +41-(0)71-686 80 05
 E-mail: hjk@hjk.ch
 Internet: www.hjk.ch